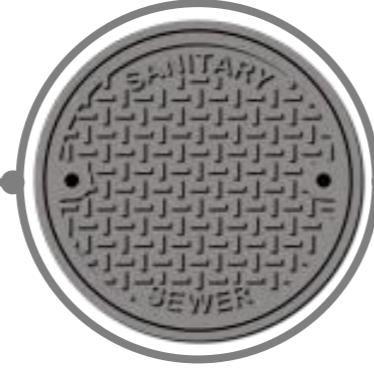
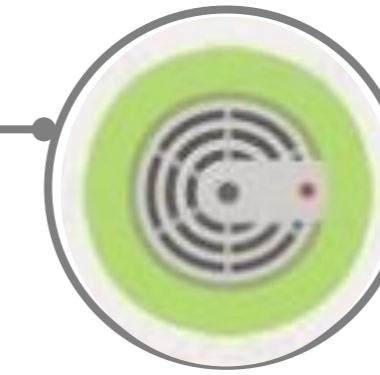


## تحضيرات ما قبل الخدمة

تأكد من إمكانية الوصول إلى فتحات التصريف وإمكانية رفعها وإزالة أي سيارة متوقفة.



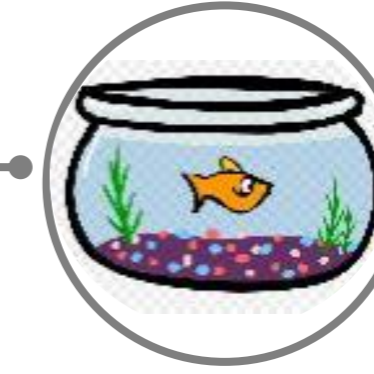
للتغشية أو علاج الأشعة ما فوق البنفسجية، قم بتغطية أو عزل أجهزة الكشف عن الدخان في الغرف التي ستتم معالجتها



قم بإزالة أي طعام من الخزائن وتحت المغسلة



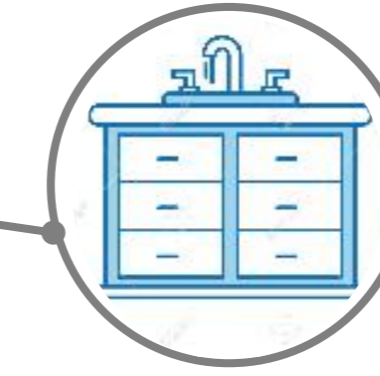
قم بإزالة أحواض السمك او الزواحف و قفص العصافير -إن وجدت- من المناطق التي ستتم معالجتها



ضع المواد الغذائية وقم بتغطيتها على طاولة غرفة الطعام الخاصة بك ، بعيداً عن موقع العلاج



لعلاج غزو النمل و الصراصير، يجب التأكد من إزالة جميع الادوات من تحت مغسلة الحمام



أقم بإعلامنا ما إذا كان هناك رضع / أطفال حتى سن 12 عامًا ، حيوانات أليفة ، مسنين، مرضى أو أشخاص يعانون من الحساسية في المبنى المراد معالجته



قم بإعلام فريق الخدمة بأماكن مسار الآفات أو أماكن نشاط الحشرة



**WE GET IT  
RIGHT  
FIRST-TIME**

Estd.1979  
**Verminex**  
Pest Control & Disinfection Experts



تستطيع الرجوع إلى المنزل بعد جفاف المنطقة المعالجة.  
للحالات العادية : ساعتين.  
للحالات الحساسة أو علاج الأشعة ما فوق البنفسجية: 8 ساعات.



## المتوقع عمله بعد الخدمة

